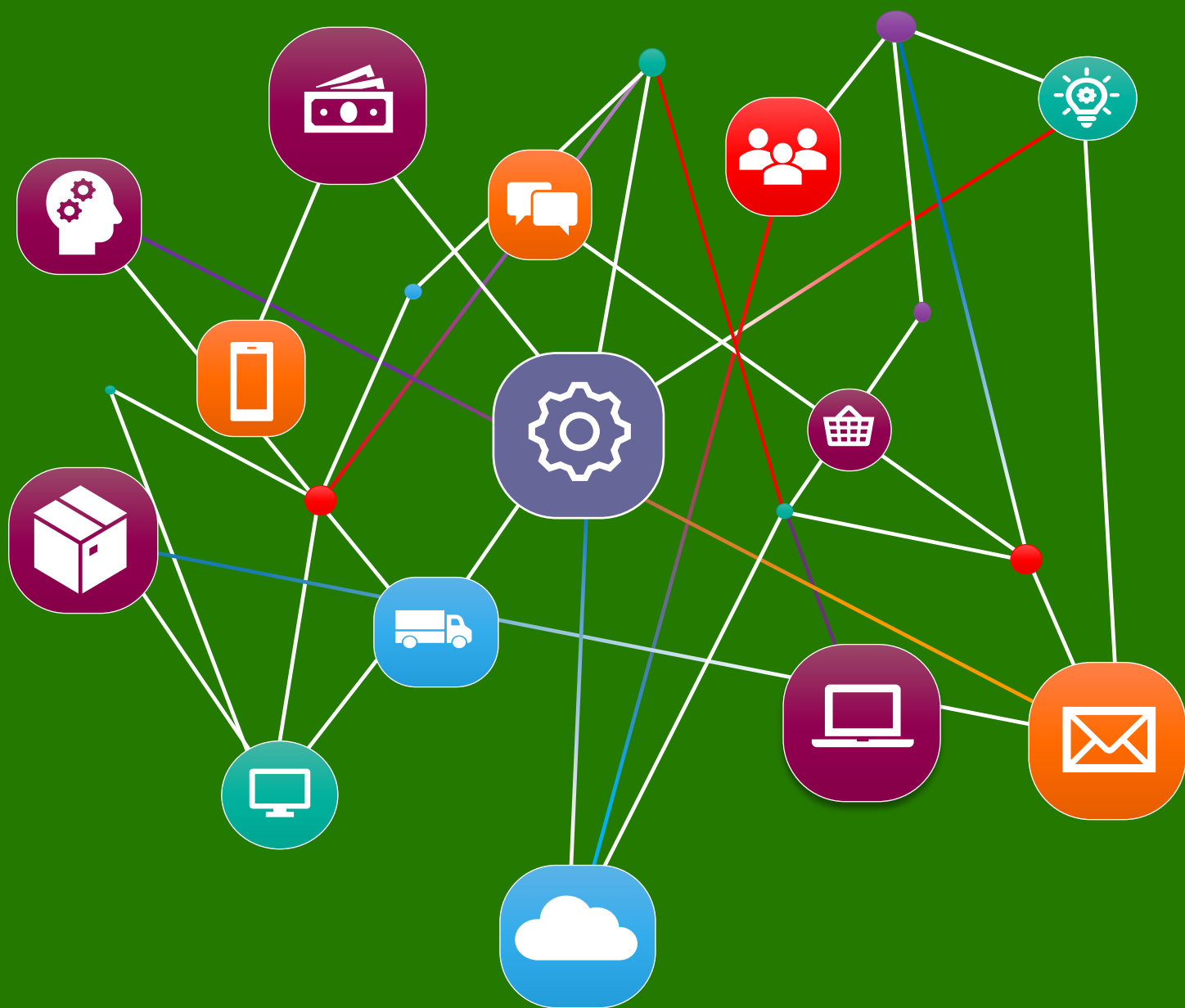




# enova24.Tłumaczenia



**INFORMER**  
IT SOLUTIONS

[www.informer.expert](http://www.informer.expert)

# **tłumaczenia dla enova365**

Firmy współpracujące z kontrahentami zagranicznymi wiedzą jak istotne jest dostarczenie Klientowi dokumentów w jego języku. Z dodatkiem enova24. Tłumaczenia w łatwy sposób wydrukujesz faktury, zamówienia oraz inne wygenerowane w systemie dokumenty w dowolnym języku, dla którego uprzednio zdefiniowany zostanie słownik.

Prostota słownika pozwala użytkownikowi na rozbudowywanie go o nowe wyrażenia bez zaawansowanej wiedzy o systemie czy edytorze wydruków. To użytkownik decyduje, które fragmenty wydruku i w jaki sposób mają zostać przetłumaczone.

## **Dla kogo?**

Dodatek skierowany do wszystkich użytkowników enova365, którzy współpracują z kontrahentami zagranicznymi. Dodatek pozwala tłumaczyć dokumenty generowane w systemie enova365 na dowolny język, dla którego zdefiniujemy słownik.

## **Możliwości**

- Tłumaczenie dowolnych wydruków generowanych w enova365
- Możliwość wgrania wielu słowników językowych
- Możliwość wyboru języka podczas drukowania lub inicjowania języka wydruku według kraju na kartotece kontrahenta albo dowolnej zdefiniowanej cechy
- Słowniki mają możliwość rozbudowy





# enova24.Tłumaczenia

Wydruk

**Parametry wydruku** enova365

PAKIET ZŁOTY

Wybierz język:    
Duplikat:   
Drukuj rabat:  Nie  
Wg cen:  Nie

Łatwy wybór języka wydruku

Możliwość rozbudowy słownika

```
Słownik.json
323 {
324   "Key": "Data dostawy",
325   "Value": "Delivery date"
326 },
327 {
328   "Key": "Sposób dostawy:",
329   "Value": "Delivery method:"
330 },
331 {
332   "Key": "Termin ważności oferty:",
333   "Value": "Offer validity period:"
334 },
335 {
336   "Key": "Sprzedawca",
337   "Value": "Seller"
338 },
339 {
340   "Key": "Nabywca",
341   "Value": "Buyer"
342 },
343 {
344   "Key": "Miejsce dostawy",
345   "Value": "Place of delivery"
346 },
347 {
348   "Key": "Konto bankowe",
349   "Value": "Bank account"
350 },
351 {
352   "Key": "Dokument korygowany",
353   "Value": "Corrected document"
354 },
355 {
356   "Key": "Zamówienie od odbiorcy",
357   "Value": "Customer order acknowledgment"
358 },
359 {
360   "Key": "Magazyn",
361   "Value": "Warehouse"
362 },
363 }
```

Invoice

Issue date: 2021-10-05  
Sale date: 2021-10-05  
Delivery date: 2021-10-05

**Seller**  
ENOVA 365  
ul. Słowackiego 10  
00-000 Warszawa  
Poland  
ENOVA 365  
ul. Słowackiego 10  
00-000 Warszawa  
Poland

**Buyer**  
ENOVA 365  
ul. Słowackiego 10  
00-000 Warszawa  
Poland

Delivery date: 2021-10-05  
Delivery method: courier on seller's account

**Place of delivery**  
ul. Słowackiego 10  
00-000 Warszawa  
Poland

**Bank account**  
BNP PARIBAS BANK POLSKA SA  
ul. Słowackiego 10  
00-000 Warszawa  
Poland

All prices are based on currency rates of exchange in effect at the date of the offer. We reserve a right to revise final pricing if currency rates fluctuate more than ±2% or due to unforeseen economic circumstances.

No.	Code / Product Number Name of product/service	Quantity	Unit	Net price	Wartość netto	VAT rate
1	ENOVA 365	1	UNIT	1000	1000	23%

```
Słownik.json
1 [
2   {
3     "CultureInfo": "en-US",
4     "StringReplacers": [
5       "Elements": [
6         "Data dostawy",
7         "Sposób dostawy:",
8         "Termin ważności oferty:",
9         "Sprzedawca",
10        "Nabywca",
11        "Miejsce dostawy",
12        "Konto bankowe",
13        "Dokument korygowany",
14        "Zamówienie od odbiorcy",
15        "Magazyn"
16      ]
17    }
18  ],
19  {
20    "CultureInfo": "en-GB",
21    "StringReplacers": [
22      "Elements": [
23        "Data dostawy",
24        "Sposób dostawy:",
25        "Termin ważności oferty:",
26        "Sprzedawca",
27        "Nabywca",
28        "Miejsce dostawy",
29        "Konto bankowe",
30        "Dokument korygowany",
31        "Zamówienie od odbiorcy",
32        "Magazyn"
33      ]
34    }
35  },
36  {
37    "CultureInfo": "de-DE",
38    "StringReplacers": [
39      "Elements": [
40        "Data dostawy",
41        "Sposób dostawy:",
42        "Termin ważności oferty:",
43        "Sprzedawca",
44        "Nabywca",
45        "Miejsce dostawy",
46        "Konto bankowe",
47        "Dokument korygowany",
48        "Zamówienie od odbiorcy",
49        "Magazyn"
50      ]
51    }
52  },
53  {
54    "CultureInfo": "cs-CZ",
55    "StringReplacers": [
56      "Elements": [
57        "Data dostawy",
58        "Sposób dostawy:",
59        "Termin ważności oferty:",
60        "Sprzedawca",
61        "Nabywca",
62        "Miejsce dostawy",
63        "Konto bankowe",
64        "Dokument korygowany",
65        "Zamówienie od odbiorcy",
66        "Magazyn"
67      ]
68    }
69  },
70  {
71    "CultureInfo": "es-ES",
72    "StringReplacers": [
73      "Elements": [
74        "Data dostawy",
75        "Sposób dostawy:",
76        "Termin ważności oferty:",
77        "Sprzedawca",
78        "Nabywca",
79        "Miejsce dostawy",
80        "Konto bankowe",
81        "Dokument korygowany",
82        "Zamówienie od odbiorcy",
83        "Magazyn"
84      ]
85    }
86  },
87  {
88    "CultureInfo": "uk-UA",
89    "StringReplacers": [
90      "Elements": [
91        "Data dostawy",
92        "Sposób dostawy:",
93        "Termin ważności oferty:",
94        "Sprzedawca",
95        "Nabywca",
96        "Miejsce dostawy",
97        "Konto bankowe",
98        "Dokument korygowany",
99        "Zamówienie od odbiorcy",
100       "Magazyn"
101     ]
102   }
103 ]
```

Możliwość obsługi wielu języków

