

# enova365

## dla dużych przedsiębiorstw

enova365 do oprogramowanie ERP dostosowane do tempa pracy oraz liczby procesów, które zachodzą równolegle w dużych firmach oraz korporacjach. Zalety systemu docenili: Ministerstwo Edukacji Narodowej, Puccini, Stowarzyszenie Księgowych w Polsce, Stowarzyszenie Wiosna, Ziaja.

Oprogramowanie zapewnia wsparcie w poniższych obszarach: kadr i płac, zarządzania zasobami ludzkimi, controllingu, finansów, gospodarki magazynowej czy rozliczania projektów, a wszystko to wpisane jest w nowoczesne mechanizmy tj. Workflow czy Business Intelligence.

### Oprogramowanie enova365 to:

- ✔ elastyczność,
- ✔ konfigurowalność,
- ✔ dostosowanie do indywidualnych wymagań.

### Wersja platynowa licencji enova365

System enova365 w wersji platynowej to oprogramowanie ERP o najszerszym funkcjonalnie wariantie spośród dostępnych w ofercie firmy Soneta sp. z o.o.

Oprócz bogatej funkcjonalności i szerokich możliwości konfiguracyjnych system oferuje także różnorodne podejście w zakresie dostępu użytkowników do systemu.

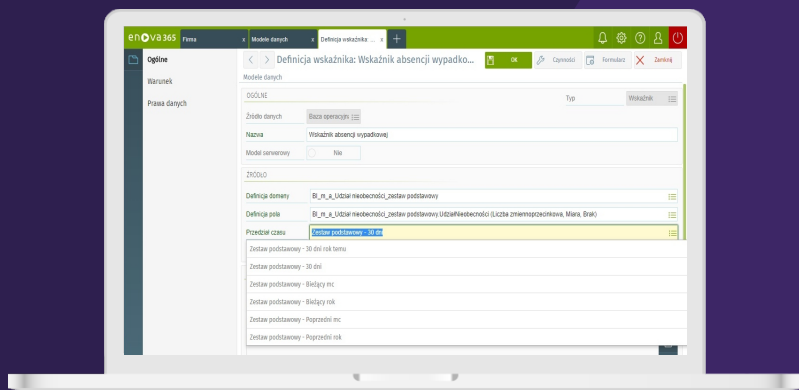
Oferta oprogramowania jest bardzo elastyczna. W zależności od potrzeb możesz wybrać model opłat na liczbę stanowisk lub model na liczbę użytkowników, tak zwaną wersję serwerową.

### Na czym polega model serwerowy?

Należy określić maksymalną liczbę użytkowników oprogramowania w swojej firmie, a następnie wymienić wszystkie obszary, które firma chce prowadzić w systemie.

Licencja serwerowa jest pomyślana w ten sposób, by każdy z użytkowników miał dostęp do wszystkich obszarów objętych licencją.

Jeśli Twoja firma rośnie wystarczy rozszerzyć licencję o kolejnego użytkownika i będzie on miał dostęp do każdego z obszarów objętych licencją.



Jeżeli firma korzysta przykładowo z obszaru finansów i płac, a pracuje na nich 25 użytkowników, to kiedy firma chce rozszerzyć licencję o kolejny obszar, zamawia tylko rozszerzenie licencji o interesujący ją moduł, a dotychczasowi użytkownicy uzyskują do niego dostęp. Nie ma konieczności liczenia ilu pracowników ma go uzyskać.

### Rozwiązanie serwerowe dedykowane jest dla firm, które:

- ✔ poszukują elastycznego sposobu licencjonowania,
- ✔ mają wielodziałową strukturę,
- ✔ są nowoczesnymi przedsiębiorstwami lub korporacjami (wersja platynowa),
- ✔ funkcjonują jako organizacje o ponadstandardowych oczekiwaniach,
- ✔ decydują się na duże instalacje – kilkudziesięciu użytkowników, mogą mieć trudność w jednoznacznym określeniu liczby użytkowników w obrębie poszczególnych modułów.

### Dlaczego warto zainwestować w wersję serwerową?

- ✔ łatwa możliwość rozbudowywania licencji i nadawania kolejnych uprawnień użytkownikom,
- ✔ elastyczność w nadawaniu i zmienianiu uprawnień (przydatne w czasie rotacji pracowników),
- ✔ oszczędność przy rozbudowanych instalacjach, nawet do 60% w porównaniu do klasycznego modelu stanowiskowego.

### Minimalne wymagania dla udzielenia typu licencji:

minimum dwa z wymienionych obszarów (Kadry Płace, Księgowość, CRM, Projekty, Handel, Produkcja, Workflow oraz BI), minimum 25 użytkowników.

Jeżeli Twoja firma chce wykorzystywać oprogramowanie ERP w szerokim spektrum działalności oraz przez sporą liczbę użytkowników, licencja serwerowa jest dla Ciebie. Zakup w tym modelu będzie bardziej korzystny cenowo, niż w klasycznym modelu stanowiskowym.

### Licencja serwerowa dostępna dla Grup Kapitałowych – wersja wielofirmowa.

Niezależnie od tego czy zdecydujesz się na model stanowiskowy czy serwerowy możesz skorzystać z wersji wielofirmowej. To rozwiązanie dla grupy firm powiązanych kapitałowo lub osobowo, które np. współdzielą pracowników. Wówczas wszystkie firmy korzystają z tej samej licencji, co znacznie ułatwia zarządzanie nią i rozszerzanie w miarę potrzeb. Standardowo licencja wielofirmowa pozwala na obsługę pięciu firm, jednak w prosty i szybki sposób można ją rozszerzyć na kolejne podmioty.

**O szczegóły dopytaj Autoryzowanego Partnera Soneta.**